

中華民國114年度

新 北 市 總 預 算

新北市政府教育局主管

新北市地方教育發展基金
新北市立中和國民中學

附屬單位預算之分預算
(非營業部分)

(法定版)

新北市立中和國民中學編

新北市立中和國民中學
新北市地方教育發展基金
目 次
中 華 民 國 114 年度

一、業務計畫及預算說明.....	第	1	-	4	頁
二、預算主要表					
1、基金來源、用途及餘絀預計表.....	第	5	-	5	頁
2、基金來源、用途及餘絀預計表說明.....	第	6	-	6	頁
3、現金流量預計表.....	第	7	-	7	頁
三、預算明細表					
1、基金來源明細表.....	第	8	-	8	頁
2、基金用途明細表.....	第	9	-	15	頁
四、預算附表					
單位(或計畫)成本分析表.....	第	16	-	16	頁
五、預算參考表					
1、5年來主要業務計畫分析表.....	第	17	-	17	頁
2、員工人數彙計表.....	第	18	-	18	頁
3、用人費用彙計表-依人員別.....	第	20	-	21	頁
4、用人費用彙計表-依用途別.....	第	22	-	23	頁
5、各項費用彙計表.....	第	24	-	27	頁
6、補辦預算明細表.....	第	28	-	28	頁
六、附 錄					
1、預計平衡表.....	第	29	-	29	頁
2、資本資產明細表.....	第	30	-	30	頁

新 北 市 立 中 和 國 民 中 學

新 北 市 地 方 教 育 發 展 基 金

業務計畫及預算說明

中華民國 114 年度

壹、基金概況

一、設立宗旨及願景

- (一)本校依據「國民教育法」之規定辦理，以養成德、智、體、群、美五育均衡發展之健全國民為宗旨。
- (二)本校自 99 年度起依教育經費編列與管理法第 13 條規定設置「新北市地方教育發展基金」，以促進教育健全發展，提昇教育經費運用績效。

二、施政重點

- (一)培育五育兼備，多元性向發展之健全國民。
- (二)加強生活教育，引導人生正確價值方向和行為態度。
- (三)陶冶並平衡身心發展，促進並調和群己關係。
- (四)發揮輔導效能，防止高關懷學生中輟，建立友善校園。
- (五)結合家長及社區資源，豐富教學活動並落實弱勢照顧以追求公平正義教育。

三、組織概況

本校設置校長 1 人，綜理全校校務，下設教務處、學務處、總務處、輔導室、附設幼兒園、人事室及會計室等單位，員額編制教師 118 人、教保員 3 人、職員 13 人、工友 4 人、廚工 3 人，共計 142 人。

四、基金歸類及屬性

本基金係預算法第 4 條第 1 項第 2 款所定，特定收入來源，供特殊用途之特別收入基金，並編製附屬單位預算。

貳、業務計畫

單位：新臺幣千元

一、基金來源

來源別	本年度預算數	實施內容
財產收入	280	權利金收入 27 萬元、利息收入 1 萬元。
政府撥入收入	276,371	公庫撥款收入 2 億 7,637 萬 1 千元。
規費收入	4,546	行政規費收入 6 千元、使用規費收入 454 萬元。
教學收入	3,524	學雜費收入 352 萬 4 千元。
其他收入	39	雜項收入 3 萬 9 千元。

二、基金用途

業務計畫	本年度預算數	實施內容
國民教育業務計畫	285,110	本年度預算編列 2 億 8,511 萬元，計有普通班 37 班、特教班 2.66 班、附設幼兒園 8 班、學前特教班 1 班，合計 48.66 班，學生人數 1,217 人；另有補校 3 班，學生人數 24 人。本計畫擬新購各科教學設備，充實各科教材，以提高教學效能，革新教學方法；辦理場地開放、藝文競賽、數位教學、科學推廣、學生輔導等項目，以期透過各項活動，強健學生身心體魄，增進學生生活智慧；配合校務推動行政處室支援工作，進而增進運作效能。
建築及設備業務計畫	2,150	本年度預算編列 215 萬元，計有營建及修建工程 50 萬元，辦理校舍設施設備整修相關工程交通及運輸設備 20 萬元，辦理建置監視系統工程；其他設備 145 萬元，辦理辦理改善教學及充實辦公設備。

參、預算概要

一、基金來源及用途之預計

(一)本年度基金來源 2 億 8,476 萬元，較上年度預算數 2 億 8,160 萬 5 千元，增加 315 萬 5 千元，約 1.12%，主要係公庫撥款收入增加所致。

(二)本年度基金用途 2 億 8,726 萬元，較上年度預算數 2 億 8,310 萬 5 千元，增加 415 萬 5 千元，約 1.47%，主要係用人費用增加所致。

二、基金餘絀之預計

本年度基金來源及用途相抵後，差短為 250 萬元，較上年度預算數 150 萬元，增加 100 萬元，約 66.67%，將移用以前基金餘額 250 萬元支應。

三、補辦預算事項

(一)固定資產之建設改良擴充

1.育樂中心單槍汰換及設施整修，12 萬元。

肆、以前年度計畫實施成果概述

一、前(112)年度計畫實施成果概述：基金來源決算數 2 億 9,157 萬 2,080 元，基金用途決算數 2 億 8,965 萬 6,216 元，賸餘數 191 萬 5,864 元。

二、上年度已過期間(113 年 1 月 1 日至 6 月 30 日止)計畫實施成果概述：

(一)基金來源部分：勞務收入 230 萬 4,853 元、財產收入 14 萬 9,314 元、政府撥入收入 1 億 7,575 萬 1,625 元、教學收入 165 萬 6,700 元、其他收入 2 萬 7,116 元。

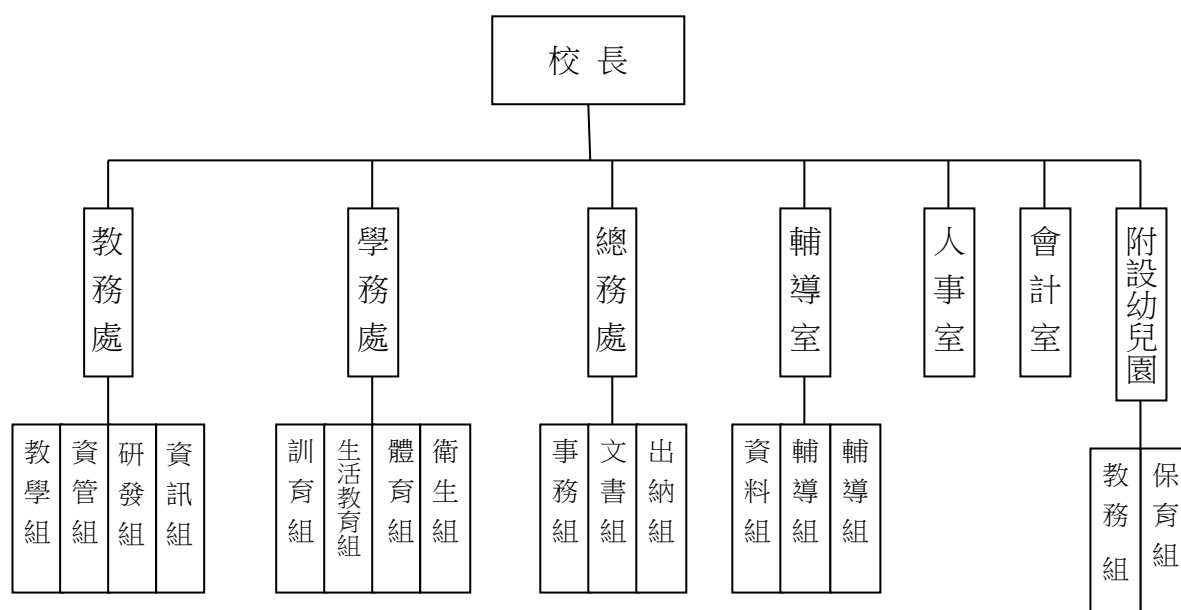
(二)基金用途部分：國民教育業務計畫 1 億 6,689 萬 2,371 元、建築及設備業務計畫 84 萬 4,966 元。

(三)總計 113 年上半年賸餘數 1,215 萬 2,271 元。

伍、組織系統圖

新北市立中和國民中學

組 織 系 統 圖



員額編制表																					
教育人員					公務人員											技工工友				編制員額總計	
總班級	總教師人數	校長	教保員	專任運動教練	組長	幹事	護理師或護士	營養師	主任(人)	助理員(人)	人事管理員	主任(會)	佐理員(會)	會計員	留用人員	合計	技工	工友	廚工		合計
48.66	117	1	3	1	3	4	3		1			1	1			13		4	3	7	142

新北市立中和國民中學
 新北市地方教育發展基金
基金來源、用途及餘絀預計表
 中華民國114年度

單位：新臺幣千元

前年度決算數	項 目	本年度預算數	上年度預算數	比較增減(一)
291,572	基金來源	284,760	281,605	3,155
15	徵收及依法分配收入	0	0	0
15	違規罰款收入	0	0	0
4,780	勞務收入	0	4,022	-4,022
4,780	服務收入	0	4,022	-4,022
220	財產收入	280	273	7
203	權利金收入	270	270	0
17	利息收入	10	3	7
283,114	政府撥入收入	276,371	273,701	2,670
283,114	公庫撥款收入	276,371	273,701	2,670
0	規費收入	4,546	0	4,546
0	行政規費收入	6	0	6
0	使用規費收入	4,540	0	4,540
3,324	教學收入	3,524	3,555	-31
3,324	學雜費收入	3,524	3,555	-31
120	其他收入	39	54	-15
120	雜項收入	39	54	-15
289,656	基金用途	287,260	283,105	4,155
289,106	國民教育計畫	285,110	281,955	3,155
289,106	國民中學教育	285,110	281,955	3,155
550	建築及設備計畫	2,150	1,150	1,000
0	營建及修建工程	500	500	0
82	交通及運輸設備	200	0	200
468	其他設備	1,450	650	800
1,916	本期賸餘 (短絀一)	-2,500	-1,500	-1,000
5,126	期初基金餘額	5,542	4,326	1,216
0	解繳公庫	0	0	0
7,042	期末基金餘額	3,042	2,826	216

備註：

新北市立中和國民中學
新北市地方教育發展基金
基金來源、用途及餘絀預計表說明
中華民國 114 年度

壹、基金來源：

- 一、財產收入：本年度預算數為 28 萬元，主要為食品及文具委外販售權利金收入 27 萬元、專戶利息收入 1 萬元。
- 三、政府撥入收入：本年度預算數為 2 億 7,637 萬 1 千元，主要為市庫撥款收入挹注 2 億 7,637 萬 1 千元。
- 四、規費收入：本年度預算數為 454 萬 6 千元，主要為場地租借收入 376 萬元、設置太陽能光電發電系統獎勵金 24 萬元、教師甄選報名費 6 千元、游泳育樂營報名費 54 萬元。
- 五、教學收入：本年度預算數為 352 萬 4 千元，主要為幼兒園學費收入 312 萬 2 千元、幼兒園學生活動費收入 40 萬 2 千元。
- 六、其他收入：本年度預算數為 3 萬 9 千元，主要為資源回收收入 1 萬 5 千元、公有宿舍使用費 2 萬 4 千元。

貳、基金用途：

- 一、國民教育業務計畫：本年度預算數為 2 億 8,511 萬元，主要擬新購各科教學設備，充實各科教材，以提高教學效能，革新教學方法；辦理場地開放、藝文競賽、數位教學、科學推廣、學生輔導等項目，以期透過各項活動，強健學生身心體魄，增進學生生活智慧；配合校務推動行政處室支援工作，進而增進運作效能。
- 二、建築及設備業務計畫：本年度預算數為 215 萬元，包括營建及修建工程 50 萬元，辦理校舍設施設備整修相關工程；交通及運輸設備 20 萬元，辦理建置監視系統工程；其他設備 145 萬元，辦理改善教學及充實辦公設備。

新北市立中和國民中學
 新北市地方教育發展基金
現金流量預計表
 中華民國114年度

單位：新臺幣千元

項 目	預 算 數	說 明
業務活動之現金流量		
本期賸餘(短絀)	-2,500	
調整非現金項目	0	
流動資產淨減(淨增)	0	
流動負債淨增(淨減)	0	
業務活動之淨現金流入(流出)	-2,500	
其他活動之現金流量		
增加短期債務及其他負債	0	
增加其他負債	0	
增加其他資產	0	
增加其他資產	0	
其他活動之淨現金流入(流出)	0	
現金及約當現金之淨增(淨減)	-2,500	
期初現金及約當現金	22,494	
期末現金及約當現金	19,994	

註：

新北市立中和國民中學
 新北市地方教育發展基金
基金來源明細表
 中 華 民 國 114年 度

單位：新臺幣千元

科目及業務項目	單 位	預 算 數			說 明
		數量 (業務量)	利(費)率	金 額	
財產收入				280	
權利金收入	期	2	135,000	270	食品及文具委外販售權利金(收支併列)
利息收入	期	2	5,000	10	專戶利息收入
政府撥入收入				276,371	
公庫撥款收入	年	1	276,371,000	276,371	市庫撥款收入
規費收入				4,546	
行政規費收入	年	1	6,000	6	考試報名費(收支併列)-教師甄選報名費
使用規費收入	年	1	3,760,000	3,760	場地租借(收支併列)-育樂中心、停車場出借收入
使用規費收入	年	1	240,000	240	場地租借(收支併列)-設置太陽能光電發電系統獎勵金
使用規費收入	年	1	540,000	540	游泳育樂營報名費(收支併列)
教學收入				3,524	
學雜費收入	期	2	201,000	402	學生活動費(收支併列)-幼兒園
學雜費收入	期	2	1,561,000	3,122	學費-幼兒園
其他收入				39	
雜項收入	年	1	24,000	24	公有宿舍使用費
雜項收入	年	1	15,000	15	資源回收(收支併列)
總 計：				284,760	

新北市立中和國民中學
新北市地方教育發展基金
基金用途明細表
中華民國114年度

單位：新臺幣千元

前年度 決算數	業務計畫及 用途別科目	本年度 預算數	上年度 預算數	計畫內容說明
289,106 ⁵³	國民教育計畫	285,110	281,955	
289,106 ⁵³¹	國民中學教育	285,110	281,955	
277,591 ¹	用人費用	271,862	268,739	
119,649 ¹¹	正式員額薪資	116,242	120,161	
112,883 ¹¹³	職員薪金	114,242	117,861	教職員薪資
4,686		0	0	
297 ¹¹⁴	工員工資	0	0	
1,783		2,000	2,300	工友及廚工薪資
7,076 ¹²	聘僱及兼職人員薪資	4,611	4,597	
342 ¹²²	約僱職員薪金	356	342	啟智班教師助理員約僱三等1名薪資
3,167 ¹²⁴	兼職人員酬金	72	72	補校導師費
3,567		0	0	
0		132	132	補校兼職人員工作補助費-主管加給
0		903	903	補校鐘點費
0		2,950	2,950	兼代課鐘點費
0		198	198	補校兼職人員工作補助費-兼職費
1,624 ¹³	加（夜）班費	1,775	1,770	
33 ¹³¹	延長工時加班費	40	33	補校工友延長工時加班費
0		20	20	游泳育樂營報名費(收支併列)-各項業務加班費
0		75	75	各項業務加班費
0		50	50	場地租借(收支併列)-各項業務加班費
1,590 ¹³⁴	未休假加班費	1,590	1,592	未休假加班費
28,258 ¹⁵	獎金	25,795	25,793	
13,483 ¹⁵¹	考績獎金	11,500	11,500	教職員工考績獎金
0 ¹⁵²	年終獎金	45	43	啟智班教師助理員約僱三等年終獎金
374		0	0	
14,402		14,250	14,250	教職員工年終獎金
106,172 ¹⁶	退休及卹償金	109,844	103,243	
530 ¹⁶¹	職員退休及離職金	22	21	啟智班教師助理員約僱三等離職儲金提撥
89		0	0	
105,451		85	81	支(兼)領月退休人員年終慰問金
0		96,523	91,060	教職員退休金、撫慰金、獎勵金
0		500	500	長期代理代課教師退職準備金
0		12,644	11,511	教職員退撫基金提撥
55 ¹⁶²	工員退休及離職金	70	70	工友及廚工退職準備金提撥
47 ¹⁶³	卹償金	0	0	

新北市立中和國民中學
新北市地方教育發展基金
基金用途明細表
中華民國114年度

單位：新臺幣千元

前年度 決算數	業務計畫及 用途別科目	本年度 預算數	上年度 預算數	計畫內容說明
14,811	18 福利費	13,595	13,175	
11,641	181 分擔員工保險費	10,500	10,500	教職員工公保、勞保、健保
204		0	0	
0		49	47	啟智班教師助理員約僱三等勞保、健保
142	183 傷病醫藥費	610	192	教職員健康檢查費
0	18Y 其他福利費	16	16	啟智班教師助理員休假補助費
2,191		1,820	1,820	公教人員各項補助(婚喪及生育補助、子女教育補助相關費用)
634		600	600	教職員休假補助費(10日內)
7,701	2 服務費用	9,301	9,256	
1,407	21 水電費	1,416	1,967	
0	212 工作場所電費	0	554	
607		43	43	食品及文具委外販售權利金(收支併列)-電費
480		10	10	補校費用-電費
0		540	540	電費
0		10	10	游泳育樂營報名費(收支併列)-電費
0		600	600	場地租借(收支併列)-電費
84	214 工作場所水費	60	60	游泳育樂營報名費(收支併列)-水費
234		150	150	水費
2	216 氣體費	3	0	瓦斯費
133	22 郵電費	140	140	
21	221 郵費	20	20	郵資
112	222 電話費	120	120	電話費
8	23 旅運費	52	55	
8	231 國內旅費	40	40	校外教學-國內旅費
0		10	10	國內旅費
0	235 貨物運費	2	5	教學及各項活動器材搬運費
114	24 印刷裝訂與廣告費	108	108	
114	241 印刷及裝訂費	3	3	補校費用-各項資料及印刷裝訂費
0		55	55	學生活動費(收支併列)-幼兒園各項資料印刷裝訂費
0		50	50	各項資料印刷裝訂費
2,021	25 修理保養及保固費	2,981	2,578	
149	251 土地改良物修護費	0	0	
618	252 一般房屋修護費	800	600	場地租借(收支併列)-辦理一般房屋修繕
77		38	38	辦公房屋建物修繕費用
85	255 機械及設備修護費	25	25	機械及設備修繕
67		750	500	場地租借(收支併列)-辦理機械及設備修繕

新北市立中和國民中學
新北市地方教育發展基金
基金用途明細表
中華民國114年度

單位：新臺幣千元

前年度 決算數	業務計畫及 用途別科目	本年度 預算數	上年度 預算數	計畫內容說明
0255	機械及設備修護費	50	50	游泳育樂營報名費(收支併列)- 辦理機械及設備修繕
42256	交通及運輸設備修護費	8	51	身心障礙學生就學交通車業務 費-養護費(057-WD)
280		0	0	
26257	雜項設備修護費	26	26	飲水設備維護費
42		24	24	電腦設備及維護管理費
35		300	300	教學及辦公設備修護費
600		100	100	學生活動費(收支併列)-幼兒園 雜項設備修護費
0		840	844	場地租借(收支併列)-辦理雜項 設備修護費
0		20	20	校園AED維護費
3226	保險費	91	91	
15261	一般房屋保險費	30	30	場地租借(收支併列)-保險費
0264	交通及運輸設備保險費	11	11	身心障礙學生就學交通車業務 費-保險費(057-WD)
0268	責任保險費	50	50	場地租借(收支併列)-公共意外 責任險
17		0	0	
3,34027	一般服務費	3,994	3,833	
0276	佣金、匯費、經理費及 手續費	1	1	匯費及手續費
6279	外包費	0	0	
42		60	40	場地租借(收支併列)-保全服務 費
372		60	60	校園保全服務費
0		312	312	庶務性工作委外辦理費用
1,05027D	計時與計件人員酬金	445	428	身心障礙學生就學交通車臨時 人員費用-司機1人薪資、保險 、年終工作獎金及退職準備金
762		163	163	游泳育樂營報名費(收支併列)- 游泳池相關人員4人薪資、保險 及退職準備金
826		890	856	庶務性工作協助行政人員2人 薪資、保險、年終工作獎金及 退職準備金
0		222	214	僱用專人值勤薪資、保險、年 終工作獎金及退職準備金(共2 人)
0		750	700	場地租借(收支併列)-場地租借 臨時人員1人薪資、保險、年終 工作獎金及退職準備金
0		668	642	校園門禁安全維護費-僱用專人 值勤薪資、保險、年終工作獎 金及退職準備金(共2人)

新北市立中和國民中學
新北市地方教育發展基金
基金用途明細表
中華民國114年度

單位：新臺幣千元

前年度 決算數	業務計畫及 用途別科目	本年度 預算數	上年度 預算數	計畫內容說明
2820	27F 體育活動費	3	3	啟智班教師助理員文康活動費
54810	28 專業服務費	420	414	教職員工文康活動費
10285	講課鐘點、稿費、出席 審查及查詢費	421	386	
261		0	0	
16		18	18	學生活動費(收支併列)-幼兒園 講師鐘點費
0		20	20	講師鐘點費
0		16	16	專家學者出席費
		180	180	游泳育樂營報名費(收支併列)- 游泳育樂營教練鐘點費
61287	委託檢驗(定)試驗認證 費	70	62	場地租借(收支併列)-高低壓供 電電氣技工維護費
4288	委託考選訓練費	0	0	
2289	試務甄選費	6	6	考試報名費(收支併列)-辦理教 師甄選相關費用
139	28A 電腦軟體服務費	0	0	
123	28Y 其他專業服務費	0	0	
21		60	60	環境消毒清潔費
27		0	0	
0		24	24	校園環境維護費用
9829	公共關係費	27	0	飲水機水質檢測費用
98291	公共關係費	98	98	
1,7193	材料及用品費	98	98	首長特別費(8,200元*12月)(配 合預算編列至千元)
131	使用材料費	1,612	1,662	
1312	燃料	62	64	身心障礙學生就學交通車業務 費-油料(057-WD)
1,71832	用品消耗	62	64	
20321	辦公(事務)用品	1,550	1,598	
384		43	33	電腦設備及維護管理費
360		180	180	食品及文具委外販售權利金(收 支併列)-辦公及教學用品
584		200	200	辦公及教學相關用品
0		20	20	特教班常年事務費
0		396	396	辦公費-辦公及教學用品
0		196	199	學生活動費(收支併列)-幼兒園 辦公及教學用品
0		110	150	教學及行政用各項用品
0		12	17	補校費用-辦公及教學用品
28322	報章雜誌	40	40	訂閱圖書、報紙及雜誌費用
0323	農業與園藝用品及環境 美化費	5	5	校園綠美化及環境清潔衛生用 品
11		12	21	資源回收(收支併列)-校園綠美 化及環境清潔衛生用品

新北市立中和國民中學
新北市地方教育發展基金
基金用途明細表
中華民國114年度

單位：新臺幣千元

前年度 決算數	業務計畫及 用途別科目	本年度 預算數	上年度 預算數	計畫內容說明
0324	化學藥劑與實驗用品	45	45	游泳育樂營報名費(收支併列)- 游泳池消毒藥品費
51		30	30	教學實驗用品
19328	醫療用品(非醫療院所 使用)	10	10	健康中心醫療保健用品及學生 活動用醫療用品
11		0	0	
6		6	6	健康中心衛生保健費
12332Y	其他用品消耗	6	6	推動學校健康促進政策經費
76		0	0	
44		13	13	畢業典禮活動各項經費
0		20	20	特教班教材編輯費
0		26	27	社團活動經費
0		50	50	運動會相關經費
0		130	130	體育班相關經費
1854	租金、償債、利息及相關 手續費	172	172	
4444	交通及運輸設備租金	30	30	
44442	車租	30	30	學生活動費(收支併列)-幼兒園 各項活動車租
14145	雜項設備租金	142	142	
141451	雜項設備租金	2	2	補校費用-影印機租金
0		140	140	影印機租金
96	稅捐及規費(強制費)	14	14	
364	消費與行為稅	6	6	
3646	使用牌照稅	6	6	身心障礙學生就學交通車業務 費-牌照稅(057-WD)
666	規費	8	8	
1661	行政規費與強制費	1	1	身心障礙學生就學交通車業務 費-檢驗費(057-WD)
3		0	0	
3663	汽車燃料使用費	7	7	身心障礙學生就學交通車業務 費-燃料費(057-WD)
1,8897	會費、捐助、補助、分 攤、照護、救濟與交流活 動費	2,124	2,087	
371	會費	12	12	
0712	學術團體會費	10	10	童軍、體育相關團體會費
3713	職業團體會費	2	2	護理師護士公會會費、營養師 公會會費
1,57772	捐助、補助與獎助	1,821	1,775	
1,401726	獎助學員生給與	50	50	國中原住民學生獎學金
20		27	27	食品及文具委外販售權利金(收 支併列)-清寒學生獎助學金
0		111	111	優秀學生獎勵金

新北市立中和國民中學
新北市地方教育發展基金
基金用途明細表
中華民國114年度

單位：新臺幣千元

前年度 決算數	業務計畫及 用途別科目	本年度 預算數	上年度 預算數	計畫內容說明
0726	獎助學員生給與	1,490	1,435	低收入戶、中低收入戶、身心障礙及家庭突遭變故學生午餐補助
13172Y	其他捐助、補助與獎助	15	15	幼兒園兒童節禮物
17		3	9	資源回收(收支併列)-獎勵學生之獎品
9		4	6	補校費用-獎勵學生之獎品
0		121	122	教師節紀念品
17874	補貼、獎勵、慰問、照護與救濟	171	180	
104743	獎勵費用	111	120	資深優良教師獎勵金
54744	慰問、照護及濟助金	60	60	退休(職)人員三節慰問金
20		0	0	
13075	競賽及交流活動費	120	120	
1751	技能競賽	50	50	參加各項競賽活動相關費用
129		50	50	體育班相關經費
0		20	20	食品及文具委外販售權利金(收支併列)-參加各項競賽活動相關費用
129	其他	25	25	
1291	其他支出	25	25	
1291Y	其他	3	3	學生活動費(收支併列)-幼兒園各項活動保險費
0		10	10	辦理各項活動保險費
0		12	12	游泳育樂營報名費(收支併列)-學生游泳課保險費
5505M	建築及設備計畫	2,150	1,150	
05M2	營建及修建工程	500	500	
05	購建固定資產、無形資產、非理財目的之長期投資及營舍與設施工程支出	500	500	
051	購建固定資產	500	500	
0513	擴充改良房屋建築及設備	500	500	校舍設施設備整修相關工程
825M3	交通及運輸設備	200	0	
825	購建固定資產、無形資產、非理財目的之長期投資及營舍與設施工程支出	200	0	
8251	購建固定資產	200	0	
82515	購置交通及運輸設備	200	0	建置監視系統工程
4685M4	其他設備	1,450	650	
4685	購建固定資產、無形資產、非理財目的之長期投資及營舍與設施工程支出	1,450	650	

新北市立中和國民中學
 新北市地方教育發展基金
基金用途明細表
 中華民國114年度

單位：新臺幣千元

前年度 決算數	業務計畫及 用途別科目		本年度 預算數	上年度 預算數	計畫內容說明
468,511		購建固定資產	1,450	650	
22,514		購置機械及設備	200	0	充實各項教學及辦公設備
39			0	0	
111,516		購置雜項設備	23	23	充實學校館藏圖書
296			1,100	500	充實各項教學及辦公設備
0			127	127	充實各項教學及辦公設備
289,656	總	計	287,260	283,105	

新北市立中和國民中學
 新北市地方教育發展基金
單位（或計畫）成本分析表
 中 華 民 國 114年 度

單位：新臺幣千元

計 畫 別	單位	單位成本 （元）或 平 均 利 （費）率	數量	預 算 數	說 明
國民教育計畫				285,110	
國民中學教育				285,110	
建築及設備計畫				2,150	
營建及修建工程				500	
交通及運輸設備				200	
其他設備				1,450	
合 計				287,260	

新北市立中和國民中學
 新北市地方教育發展基金
 5 年來主要業務計畫分析表

中 華 民 國 114 年 度

單位：新臺幣千元

年 度 及 項 目	單位	數量	單位成 本(元)或平 均利(費)率	預（決）算 數	說 明
本年度預算數				287,260	
國民教育計畫				285,110	
建築及設備計畫				2,150	
上年度預算數				283,105	
國民教育計畫				281,955	
建築及設備計畫				1,150	
前年度決算數				289,656	
國民教育計畫				289,106	
建築及設備計畫				550	
111年度決算數				288,030	
國民教育計畫				287,682	
建築及設備計畫				348	
110年度決算數				274,650	
國民教育計畫				273,963	
建築及設備計畫				687	

單位:人

註1：1.聘用及約僱人員係指基金按其法定組織編制，依「聘用人員聘用條例」及「行政院與所屬中央及地方各機關 約僱人員僱用辦法」規定聘用或約僱之人員，非依前開規定之聘僱人員，概不列入本表。
2.其他兼任人員係指有關機關兼辦基金業務之現職人員，應說明領有兼職酬金之人數。

註2：僱用專人值勤2人、身心障礙生交通車司機1人、其他游泳池相關人員4人、庶務性工作及協助行政人員2人、場地租借臨時人員1人。

本頁空白

新北市立中
 新北市地方
用人費用
 中華民國

科 目	正式員 額薪資	聘僱人 員薪資	加(夜) 班費	津 貼	獎 金			退休及
					年終獎金	考績獎金	其他	退休金
總 計	116,242	356	1,775		14,295	11,500		109,844
國民教育計畫	116,242	356	1,775		14,295	11,500		109,844
正式人員	116,242		1,775		14,250	11,500		13,214
聘僱人員		356			45			22
兼任人員								
其他人員								96,608

1、「計時與計件人員酬金」：僱用專人值勤890千元、身心障礙生交通車司機445千元、其他游泳池相關人員163千元、庶務性工作及協助行政人員890千元、場地租借臨時人員750千元。
 2、考績獎金：依公務人員考績法第7、8、12條暨公立高級中等以下學校教師成績考核辦法第4條等規定，預算人數130人，預算金額為11,500千元。年終獎金：依據行政院各年度訂定之軍公教人員年終工作獎金發給注意事項，預算人數142人，預算金額為14,295千元。

和國民中學
教育發展基金
彙計表
114年度

單位：新臺幣千元

卹償金	資遣費	福 利 費				提繳費	合 計	兼任人員 用人費用	總 計
		分擔保 險費	傷病醫 藥費	提撥福 利金	其他				
		10,549	610		2,436		267,607	4,255	271,862
		10,549	610		2,436		267,607	4,255	271,862
		10,500	610		2,420		170,511		170,511
		49			16		488		488
								4,255	4,255
							96,608		96,608

新北市立中
新北市地方
用人費用
中華民國

科 目	正式員 額薪資	聘僱人 員薪資	加(夜) 班費	津 貼	獎 金			退休及
					年終獎金	考績獎金	其他	退休金
總 計	116,242	356	1,775		14,295	11,500		109,844
國民教育計畫	116,242	356	1,775		14,295	11,500		109,844
職員薪金	114,242							
工員工資	2,000							
約僱職員薪金		356						
兼職人員酬金								
延長工時加班費			185					
未休假加班費			1,590					
考績獎金						11,500		
年終獎金					14,295			
職員退休及離職金								109,774
工員退休及離職金								70
分擔員工保險費								
傷病醫藥費								
其他福利費								

1、「計時與計件人員酬金」：僱用專人值勤890千元、身心障礙生交通車司機445千元、其他游泳池相關人員163千元、庶務性工作及協助行政人員890千元、場地租借臨時人員750千元。

2、考績獎金：依公務人員考績法第7、8、12條暨公立高級中等以下學校教師成績考核辦法第4條等規定，預算人數130人，預算金額為11,500千元。年終獎金：依據行政院各年度訂定之軍公教人員年終工作獎金發給注意事項，預算人數142人，預算金額為14,295千元。

和國民中學
教育發展基金
彙計表
114年度

單位：新臺幣千元

卹償金	資遣費	福 利 費				提繳費	合 計	兼任人員 用人費用	總 計
		分擔保 險費	傷病醫 藥費	提撥福 利金	其他				
		10,549	610		2,436		267,607	4,255	271,862
		10,549	610		2,436		267,607	4,255	271,862
							114,242		114,242
							2,000		2,000
							356		356
								4,255	4,255
							185		185
							1,590		1,590
							11,500		11,500
							14,295		14,295
							109,774		109,774
							70		70
		10,549					10,549		10,549
			610				610		610
					2,436		2,436		2,436

新北市立中和國民中學
 新北市地方教育發展基金
各項費用彙計表
 中華民國114年度

單位：新臺幣千元

前 年 度 決 算 數	上 年 度 預 算 數	科 目	本 年 度 預 算 數				
			合 計	國民教育計畫	建築及設備計畫		
277,591	268,739	用人費用	271,862	271,862	0		
119,649	120,161	正式員額薪資	116,242	116,242	0		
117,569	117,861	職員薪金	114,242	114,242	0		
2,079	2,300	工員工資	2,000	2,000	0		
7,076	4,597	聘僱及兼職人員薪資	4,611	4,611	0		
342	342	約僱職員薪金	356	356	0		
6,734	4,255	兼職人員酬金	4,255	4,255	0		
1,624	1,770	加（夜）班費	1,775	1,775	0		
33	178	延長工時加班費	185	185	0		
1,590	1,592	未休假加班費	1,590	1,590	0		
28,258	25,793	獎金	25,795	25,795	0		
13,483	11,500	考績獎金	11,500	11,500	0		
14,775	14,293	年終獎金	14,295	14,295	0		
106,172	103,243	退休及卹償金	109,844	109,844	0		
106,071	103,173	職員退休及離職金	109,774	109,774	0		
55	70	工員退休及離職金	70	70	0		
47		卹償金	0	0	0		
14,811	13,175	福利費	13,595	13,595	0		
11,845	10,547	分擔員工保險費	10,549	10,549	0		
142	192	傷病醫藥費	610	610	0		
2,824	2,436	其他福利費	2,436	2,436	0		
7,701	9,256	服務費用	9,301	9,301	0		
1,407	1,967	水電費	1,416	1,416	0		
1,087	1,757	工作場所電費	1,203	1,203	0		
318	210	工作場所水費	210	210	0		
2		氣體費	3	3	0		
133	140	郵電費	140	140	0		
21	20	郵費	20	20	0		
112	120	電話費	120	120	0		
8	55	旅運費	52	52	0		

新北市立中和國民中學
 新北市地方教育發展基金
各項費用彙計表
 中華民國114年度

單位：新臺幣千元

前 年 度 決 算 數	上 年 度 預 算 數	科 目	本 年 度 預 算 數				
			合 計	國民教育計畫	建築及設備計畫		
8	50	國內旅費	50	50	0		
	5	貨物運費	2	2	0		
114	108	印刷裝訂與廣告費	108	108	0		
114	108	印刷及裝訂費	108	108	0		
2,021	2,578	修理保養及保固費	2,981	2,981	0		
149		土地改良物修護費	0	0	0		
695	638	一般房屋修護費	838	838	0		
153	575	機械及設備修護費	825	825	0		
322	51	交通及運輸設備修護費	8	8	0		
703	1,314	雜項設備修護費	1,310	1,310	0		
32	91	保險費	91	91	0		
15	30	一般房屋保險費	30	30	0		
	11	交通及運輸設備保險費	11	11	0		
17	50	責任保險費	50	50	0		
3,340	3,833	一般服務費	3,994	3,994	0		
	1	佣金、匯費、經理費及手續費	1	1	0		
420	412	外包費	432	432	0		
2,637	3,003	計時與計件人員酬金	3,138	3,138	0		
282	417	體育活動費	423	423	0		
548	386	專業服務費	421	421	0		
288	234	講課鐘點、稿費、出席審查及查詢費	234	234	0		
61	62	委託檢驗(定)試驗認證費	70	70	0		
4		委託考選訓練費	0	0	0		
2	6	試務甄選費	6	6	0		
22		電腦軟體服務費	0	0	0		
171	84	其他專業服務費	111	111	0		

新北市立中和國民中學
 新北市地方教育發展基金
各項費用彙計表
 中華民國114年度

單位：新臺幣千元

前 年 度 決 算 數	上 年 度 預 算 數	科 目	本 年 度 預 算 數				
			合 計	國民教育計畫	建築及設備計畫		
98	98	公共關係費	98	98	0		
98	98	公共關係費	98	98	0		
1,719	1,662	材料及用品費	1,612	1,612	0		
1	64	使用材料費	62	62	0		
1	64	燃料	62	62	0		
1,718	1,598	用品消耗	1,550	1,550	0		
1,348	1,195	辦公（事務）用品	1,157	1,157	0		
28	40	報章雜誌	40	40	0		
11	26	農業與園藝用品及環境美化費	17	17	0		
51	75	化學藥劑與實驗用品	75	75	0		
36	16	醫療用品(非醫療院所使用)	16	16	0		
244	246	其他用品消耗	245	245	0		
185	172	租金、償債、利息及相關手續費	172	172	0		
44	30	交通及運輸設備租金	30	30	0		
44	30	車租	30	30	0		
141	142	雜項設備租金	142	142	0		
141	142	雜項設備租金	142	142	0		
550	1,150	購建固定資產、無形資產、非理財目的之長期投資及營舍與設施工程支出	2,150	0	2,150		
550	1,150	購建固定資產	2,150	0	2,150		
	500	擴充改良房屋建築及設備	500	0	500		
61		購置機械及設備	200	0	200		
82		購置交通及運輸設備	200	0	200		
407	650	購置雜項設備	1,250	0	1,250		
9	14	稅捐及規費(強制費)	14	14	0		
3	6	消費與行為稅	6	6	0		

新北市立中和國民中學
 新北市地方教育發展基金
各項費用彙計表
 中華民國114年度

單位：新臺幣千元

前 年 度 算 數	上 年 度 預 算 數	科 目	本 年 度 預 算 數				
			合 計	國民教育計畫	建築及設備計畫		
3	6	使用牌照稅	6	6	0		
6	8	規費	8	8	0		
4	1	行政規費與強制費	1	1	0		
3	7	汽車燃料使用費	7	7	0		
1,889	2,087	會費、捐助、補助、分攤、照護、救濟與交流活動費	2,124	2,124	0		
3	12	會費	12	12	0		
	10	學術團體會費	10	10	0		
3	2	職業團體會費	2	2	0		
1,577	1,775	捐助、補助與獎助	1,821	1,821	0		
1,421	1,623	獎助學員生給與	1,678	1,678	0		
157	152	其他捐助、補助與獎助	143	143	0		
178	180	補貼、獎勵、慰問、照護與救濟	171	171	0		
104	120	獎勵費用	111	111	0		
74	60	慰問、照護及濟助金	60	60	0		
130	120	競賽及交流活動費	120	120	0		
130	120	技能競賽	120	120	0		
12	25	其他	25	25	0		
12	25	其他支出	25	25	0		
12	25	其他	25	25	0		
289,656	283,105	合 計	287,260	285,110	2,150		

新北市立中和國民中學
 新北市地方教育發展基金
補辦預算明細表
 中華民國114年度

單位：新臺幣千元

項 目	金 額	辦理年度	說 明
一、固定資產之建設、改良、擴充	120		
建築及設備計畫	120		
516購置雜項設備	120	113	育樂中心單檣汰換及設施整修，依113年5月15日新北府教研資字第11309386881號函核准在案。

新北市立中和國民中學
 新北市地方教育發展基金
預計平衡表
 中華民國114年12月31日

單位：新臺幣千元

112年12月31日 實 際 數	科 目	114年12月31日 預 計 數	113年12月31日 預 計 數	比較增減
24,135	資 產 合 計	20,135	22,635	-2,500
24,135	資 產	20,135	22,635	-2,500
23,994	流動資產	19,994	22,494	-2,500
23,994	現金	19,994	22,494	-2,500
23,994	銀行存款	19,994	22,494	-2,500
0	應收款項	0	0	0
0	應收收益	0	0	0
0	預付款項	0	0	0
0	預付費用	0	0	0
0	投資、長期應收款 項、貸墊款及準備金	0	0	0
0	準備金	0	0	0
0	退休及離職準備 金	0	0	0
141	其他資產	141	141	0
141	什項資產	141	141	0
141	暫付及待結轉帳 項	141	141	0
4,913,406	代管資產	4,913,406	4,913,406	0
-4,913,406	應付代管資產	-4,913,406	-4,913,406	0
17,094	負 債	17,094	17,094	0
14,261	流動負債	14,261	14,261	0
14,261	應付款項	14,261	14,261	0
14,261	應付代收款	14,261	14,261	0
0	應付費用	0	0	0
0	應付工程款	0	0	0
2,832	其他負債	2,832	2,832	0
2,832	什項負債	2,832	2,832	0
2,832	存入保證金	2,832	2,832	0
0	應付退休及離職 金	0	0	0
0	暫收及待結轉帳 項	0	0	0
7,042	基金餘額	3,042	5,542	-2,500
7,042	基金餘額	3,042	5,542	-2,500
7,042	基金餘額	3,042	5,542	-2,500
7,042	累積餘額	3,042	5,542	-2,500
24,135	負債及基金餘額合計	20,135	22,635	-2,500

信託代理與保證資產
保證品

656 信託代理與保證負債
656 應付保證品

656
656

新北市立中和國民中學
新北市地方教育發展基金

資本資產明細表

中華民國114年度

單位：新臺幣千元

項 目	取得成本 (期初餘額)	以前年度 累計折舊/ 長期投資 評價	本 年 度 變 動					本年度累 計折舊/長 期投資評 價變動數	期末餘額
			增 加		減 少		主要增減 原因說明		
			金 額	類型	金 額	類型			
非理財目的之長期投資									
土地									
土地改良物	11,519	11,403							116
房屋及建築	4,191	3,679	500	(1)				49	963
機械及設備	19,464	17,659	200	(1)				1,016	989
交通及運輸設備	2,221	2,199	200	(1)				39	183
雜項設備	31,590	30,759	1,250	(1)				376	1,705
購建中固定資產									
租賃資產									
租賃權益改良									
電腦軟體	521				212	(11)			309
權利									
發展中之無形資產									
其他無形資產									
遞耗資產									
其他									
合計	69,505	65,698	2,150		212			1,480	4,265

註：